

Jiří Petr  
VODNÍ DÍLA - TBD a.s.  
Studená 909  
638 00 Brno

(dále jen „žadatel“)

Číslo žádosti	Naše značka	Vyřizuje / linka / e-mail	Místo odeslání / dne
202501857	01857/2025/CEPS	Markéta Zavadilová / +420511105621 / zavadilova@ceps.cz	Praha / 19. 2. 2025

Sdělení o poloze technické infrastruktury (přenosové soustavy) podle § 181 zákona č. 283/2021 Sb., stavební zákon

**Název záměru:** Morava, oprava hrází v k.ú. Lesnice, Postřelmov (dále jen „Záměr“)

Vážený žadateli,

na základě Vaší žádosti o vydání sdělení podle § 161 zákona č. 183/2006 Sb., stavební zákon, Vám sdělujeme následující.

**Toto sdělení je vydáváno pouze pro účely uvedené v § 186 zákona č. 283/2021 Sb., stavební zákon, není vyjádřením vlastníka veřejné technické infrastruktury (přenosové soustavy) z hlediska možnosti a způsobu napojení záměru nebo k podmínkám dotčených ochranných pásem podle § 180 stavebního zákona ani souhlasem s umístěním stavby nebo s jinou činností v ochranném pásmu zařízení přenosové soustavy podle § 46 odst. 11 zákona č. 458/2000 Sb., energetický zákon (dále jen „energetický zákon“).**

**V případě záměru povolovaného podle stavebního zákona je nezbytné pro povolení získat souhlasné vyjádření vlastníka veřejné technické infrastruktury z hlediska možnosti a způsobu napojení záměru nebo k podmínkám dotčených ochranných pásem podle § 180 stavebního zákona.**

V území označeném Vaším polygonem (viz příloha č. 1 a 2 tohoto sdělení) se nenachází žádné zařízení přenosové soustavy, ani jeho ochranné pásmo.

Toto sdělení má platnost do 19. 02. 2027

**Vedeme elektřinu nejvyššího napětí**



S pozdravem

ČEPS, a.s.

 ČEPS, a.s.  
Elektrárenská 774/2  
101 52 Praha 10  
DIČ: CZ25702556

*Přílohy:*

- 1) Polygon zájmového území*
- 2) Seznam parcel a katastrálních území dotčených polygonem zájmového území*

**Vedeme elektřinu nejvyššího napětí**

# Rekapitulace žádosti (č. 202501857)

## Žadatel

IČ	49241648
IČO – Kontaktní osoba	VODNÍ DÍLA - TBD a.s.
Jméno, příjmení a titul nebo Obchodní firma včetně právní formy	Jiří Petr
Telefon	+420724716500
E-mail	schneiderova@vdtbd.cz
<i>Korespondenční adresa</i>	
Obec	Nevyplněno
Část obce	Brno
Ulice	Studená 909
PSČ	63800

## Stavebník – investor

IČO	49241648
IČO – Kontaktní osoba	VODNÍ DÍLA - TBD a.s.
Jméno, příjmení a titul nebo Obchodní firma včetně právní formy	Jiří Petr
Telefon	+420724716500
E-mail	schneiderova@vdtbd.cz
<i>Korespondenční adresa</i>	
Obec	Nevyplněno
Část obce	Brno
Ulice	Studená 909
PSČ	63800

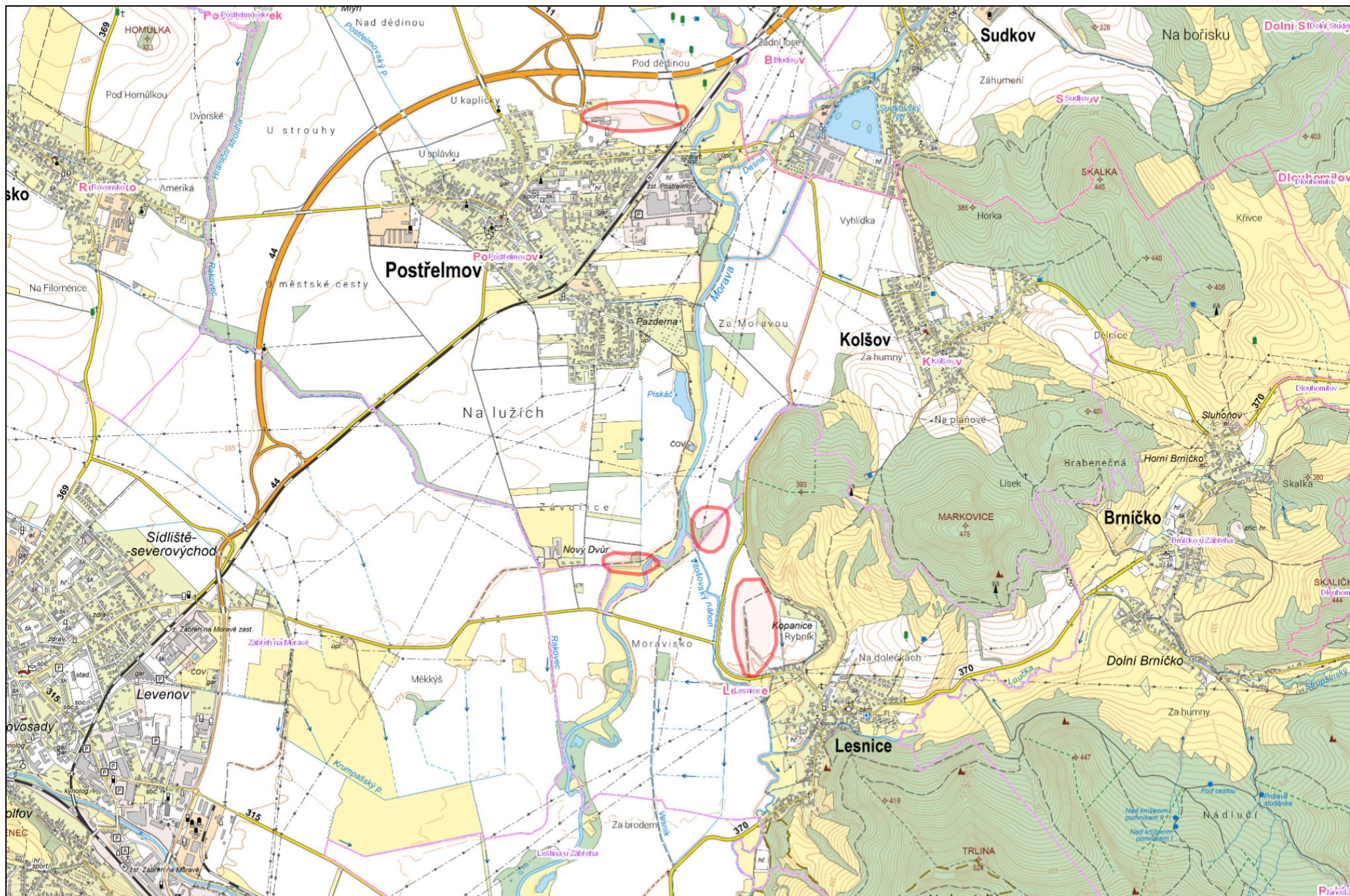
## Podrobnosti žádosti

Název akce/stavby	Morava, oprava hrází v k.ú. Lesnice, Postřelmov
Důvod žádosti	Sdělení o poloze technické infrastruktury
	Poloha technické infrastruktury, podmínky ochranných a bezpečnostních pásem a základní podmínky provádění činností v nich. Tyto podmínky je nutné zohlednit v projektové dokumentaci, která bude podkladem žádosti o Vyjádření vlastníka TI
Účel žádosti	Existence sítě
	Poskytnutí informací - údajů o poloze TI, podmínkách napojení k TI, o ochranných a bezpečnostních pásmech TI a o základních podmínkách provádění činností v nich.
Zaslání vektorového souboru	Není požadováno
Typ a specifikace činnosti	Nadzemní stavba - vodní plocha, vodní tok, retence, hráz
Výška stavby	Výška stavby nebyla vyplněna.
Odkaz pro stažení přílohy	K žádosti nebyla přiložena žádná externí příloha.
Katastrální území	Lesnice, Postřelmov
Parcela	Položka nebyla vyplněna.
Poznámka	

## Přílohy

Seznam příloh	1
---------------	---







Příloha č. 2 - Seznam parcel a katastrálních území dotčených polygonem zájmového území

Kód katastrálního území	Katastrální území	Parcelní číslo
680214	Lesnice	269/2
680214	Lesnice	271
680214	Lesnice	294/3
680214	Lesnice	301/3
680214	Lesnice	303/1
680214	Lesnice	303/3
680214	Lesnice	349/4
680214	Lesnice	529/5
680214	Lesnice	567
680214	Lesnice	570
680214	Lesnice	571/1
680214	Lesnice	264/16
680214	Lesnice	343/2
680214	Lesnice	343/3
680214	Lesnice	265/5
680214	Lesnice	272/1
680214	Lesnice	272/2
680214	Lesnice	295/4
680214	Lesnice	301/6
680214	Lesnice	302/1
680214	Lesnice	302/2
680214	Lesnice	303/7
680214	Lesnice	303/8
680214	Lesnice	303/9
680214	Lesnice	304
680214	Lesnice	342/2
680214	Lesnice	342/7
680214	Lesnice	342/8
680214	Lesnice	342/9
680214	Lesnice	343/4
680214	Lesnice	343/5
680214	Lesnice	343/6
680214	Lesnice	343/7
680214	Lesnice	343/8
680214	Lesnice	343/9
680214	Lesnice	343/13
680214	Lesnice	343/14
680214	Lesnice	343/15
680214	Lesnice	343/19
680214	Lesnice	343/20
680214	Lesnice	343/21
680214	Lesnice	343/22
680214	Lesnice	343/23
680214	Lesnice	343/24
680214	Lesnice	343/25

680214	Lesnice	343/26
680214	Lesnice	343/27
680214	Lesnice	343/28
680214	Lesnice	343/29
680214	Lesnice	343/30
680214	Lesnice	343/31
680214	Lesnice	343/33
680214	Lesnice	343/34
680214	Lesnice	343/35
680214	Lesnice	343/36
680214	Lesnice	343/37
680214	Lesnice	343/38
680214	Lesnice	343/39
680214	Lesnice	343/42
680214	Lesnice	343/43
680214	Lesnice	343/44
680214	Lesnice	343/45
680214	Lesnice	343/46
680214	Lesnice	343/47
680214	Lesnice	343/48
680214	Lesnice	343/50
680214	Lesnice	343/51
680214	Lesnice	343/52
680214	Lesnice	343/54
680214	Lesnice	343/55
680214	Lesnice	349/92
680214	Lesnice	349/96
680214	Lesnice	349/98
680214	Lesnice	349/106
680214	Lesnice	349/108
680214	Lesnice	349/109
680214	Lesnice	349/110
680214	Lesnice	349/111
680214	Lesnice	568/1
680214	Lesnice	571/7
680214	Lesnice	571/8
726176	Postřelmov	520
726176	Postřelmov	1717
726176	Postřelmov	1725
726176	Postřelmov	1729
726176	Postřelmov	1733
726176	Postřelmov	1837
726176	Postřelmov	1908
726176	Postřelmov	1910
726176	Postřelmov	1911/1
726176	Postřelmov	1672/76
726176	Postřelmov	1672/77
726176	Postřelmov	1672/78
726176	Postřelmov	1672/79
726176	Postřelmov	1722/1
726176	Postřelmov	1722/2

726176	Postřelmov	1722/3
726176	Postřelmov	1728/5
726176	Postřelmov	1827/32
726176	Postřelmov	1840/24
726176	Postřelmov	1840/25
726176	Postřelmov	1840/26
726176	Postřelmov	1840/27
726176	Postřelmov	1840/28
726176	Postřelmov	1840/29
726176	Postřelmov	1840/30
726176	Postřelmov	1840/31
726176	Postřelmov	1840/32
726176	Postřelmov	1840/33
726176	Postřelmov	1840/34
726176	Postřelmov	1840/35
726176	Postřelmov	1840/36
726176	Postřelmov	1840/37
726176	Postřelmov	1840/38
726176	Postřelmov	1840/39
726176	Postřelmov	1907/7
726176	Postřelmov	1907/8
726176	Postřelmov	1911/2
726176	Postřelmov	1936/1
726176	Postřelmov	1722/6
726176	Postřelmov	1840/48
726176	Postřelmov	1840/49
726176	Postřelmov	1840/50
726176	Postřelmov	1840/51
726176	Postřelmov	475/1
726176	Postřelmov	475/2
726176	Postřelmov	1840/52
726176	Postřelmov	1840/54
726176	Postřelmov	1840/55
726176	Postřelmov	1830/4
726176	Postřelmov	1840/78
726176	Postřelmov	1840/79
726176	Postřelmov	1840/80
726176	Postřelmov	1840/81
726176	Postřelmov	1840/82
726176	Postřelmov	1840/83
726176	Postřelmov	1840/84
726176	Postřelmov	1840/74
726176	Postřelmov	1840/75
726176	Postřelmov	1925/10
726176	Postřelmov	1962/3
726176	Postřelmov	1963/6
726176	Postřelmov	1975/1
726176	Postřelmov	1975/2
726176	Postřelmov	1925/26



